

Uitvoeringsplan Gladheidbestrijding Gemeente Epe 2014 - 2015

25 augustus 2014
Afdeling Openbare Ruimte

1. Inleiding

De coördinatie en uitvoering van gladheidbestrijding op openbare wegen en fietspaden in de gemeente Epe worden uitgevoerd door de afdeling Openbare Ruimte, team Realisatie en Onderhoud en de eenheid Beheer. Onderdeel voor de uitvoering van deze taak is het opstellen van een uitvoeringsplan voor het betreffende seizoen. Dit is een uitvloeisel van het "Gladheidbestrijdingsplan".

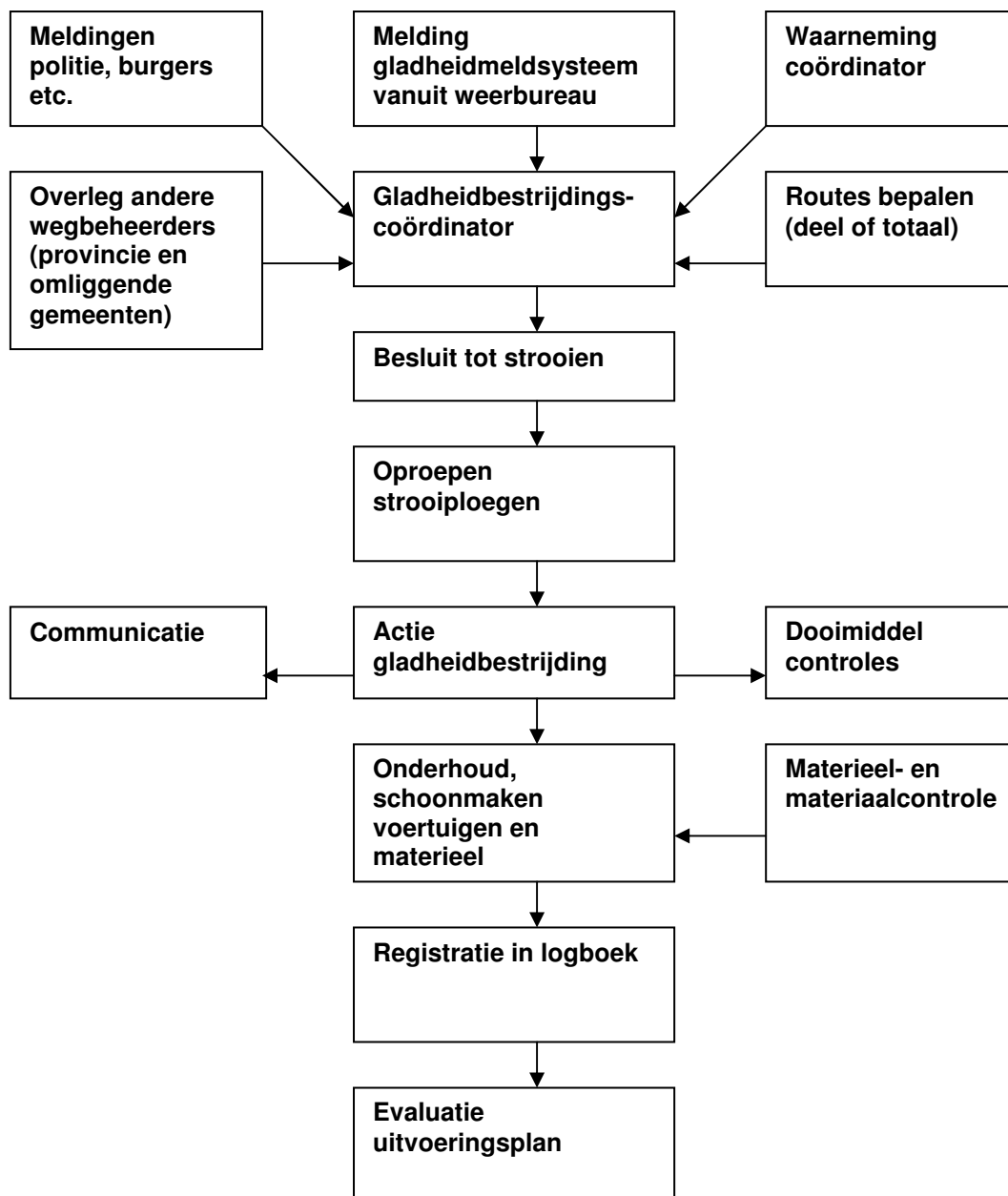
Het uitvoeringsplan gladheidbestrijding voor de gemeente Epe is zoveel als mogelijk opgesteld conform de methodiek uit de CROW publicatie 236, " Leidraad gladheidbestrijdingsplan". Centraal in deze methodiek staat de gedachte dat de veiligheid van de weggebruiker voorop staat bij gladheidbestrijding en dat gladheidpreventie de voorkeur verdient boven curatieve gladheidbestrijding.

Dit uitvoeringsplan gaat in op de gladheidbestrijding voor de winterperiode 2014 – 2015. In deze periode worden de medewerkers van de buitendienst op afstand gezet. Dat houdt in dat zij praktisch dezelfde taken blijven uitvoeren, maar dan onder werkgeverschap van een aannemer. Dit heeft raakvlakken met de gladheidbestrijding. Een aantal medewerkers berijden de gladheidbestrijdingsvoertuigen. De taken van gladheidbestrijding wordt ook bij de aannemer neergelegd. Het bepalen van de uitruk is taak die (voorlopig) bij de wegbeheerder/coördinator gladheidbestrijding van de gemeente Epe blijft. De samenwerking tussen aannemer en gemeente Epe wordt ingestoken op basis van 'partnership'. Voor de uitvoering van de gladheidbestrijding periode 2014 – 2015 trekken aannemer en gemeente samen op om de uitvoering van de gladheid te blijven realiseren.

2. Uitvoeringsplan gladheidbestrijding

2.1 Organisatie gladheidbestrijding

De coördinatie van en de verantwoordelijkheid voor de gladheidbestrijding is in handen van de afdeling Openbare Ruimte, eenheid beheer. Deze coördinatie wordt aangestuurd door de dienstdoende opzichter van de storingsdienst, die daarmee de rol van gladheidbestrijdingscoördinator vervult. De dienstdoende opzichter bepaalt wanneer, door wie en met welke middelen de gladheid wordt bestreden. Het proces van gladheidbestrijding start met een melding en/of waarneming en eindigt altijd met een evaluatie.



2.2.1 Periode

Het uitvoeringsplan gladheidbestrijding voor de gemeente Epe treedt op 1 november 2014 in werking en loopt tot 1 april 2015. Indien de weersomstandigheden dit eisen wordt, in overleg met de afdelingsmanager Openbare Ruimte, deze periode verlengd.

In deze periode is de coördinator gladheid tijdens werktijden verantwoordelijk en aanspreekbaar voor de coördinatie en uitvoering van de gladheidbestrijding. Er zijn 6 opzichters die met deze taak kunnen worden belast. Deze opzichters hebben elke 3 weken piketdienst waarbij wordt gewerkt in "paren". Wanneer de dienst van de opzichter door weersomstandigheden uit loopt, neemt zijn partner het over.

De medewerkers zijn in 4 ploegen verdeeld die wekelijks rouleren, waarbij de ene ploeg als achtervang voor de andere ploeg fungeert. De week gaat in op maandag 07.30 uur.

2.2.2 Signaleringsmethode

De methode van natstrooien heeft tot gevolg dat het opstarten van een strooiactie anders verloopt als vroeger. In plaats van strooien als het als glad is moet de dienstdoende opzichter een strooiactie opstarten voordat het glad wordt.

Hiertoe heeft de opzichter de beschikking over de regionale gladheidverwachting van een weerbureau, waarbij onder andere gebruik wordt gemaakt van twee lokale meetpunten, aangebracht op de meest koude plekken in gemeente Epe. De gemeente Epe heeft een abonnement bij Weeronline/MeteoVista voor de informatie van de meest actuele weergegevens en 24-uurs verwachtingen. Deze gegevens zijn voor de dienstdoende opzichter ieder moment opvraagbaar op de internetsite van Weeronline/MeteoVista. Deze regionale gegevens bestaan onder andere uit lucht-, dauw- en wegdektemperatuur, bewolgingsgraad, geleiding, kans op neerslag etc.

Alle verantwoordelijke opzichters zijn bekend met het interpreteren van de weerdata, zodat op het juiste moment de strooiactie kan worden ingezet. Tevens verstrekt een aanwezige meteoroloog van WeerOnline/MeteoVista 24 uur per dag gevraagd en ongevraagd een strooiadvies aan de dienstdoende opzichter.

Op basis van de beschikbare data, coördinatie met omliggende gemeenten, provincie en de te verwachten strooitijd wordt de beslissing genomen om wel of niet een strooiactie te starten. Hierbij wordt rekening gehouden met allerlei factoren, zoals de weersverwachtingen of planning van de strooiactie voor de ochtendspits.

Bij het opstarten van een strooiactie zal de opzichter dit, indien nodig, telefonisch melden aan de meldkamer van de politie.

De preventieve methode van strooien kan niet voorkomen, dat er niet meer curatief gestrooid wordt.

2.2.3 Oproepmethode en bemensing

De afdeling maakt voor de uitvoering van de gladheidbestrijding gebruik van eigen medewerkers en derden. Deze mensen zijn in vier groepen verdeeld. Voor de medewerkers geldt gedurende het strooiseizoen een consignatierooster¹ dat bestaat uit 1 week dienst en 1 week vrij. Tijdens de dienst (tussen 16.00 – 07.30 uur en de weekenden en feestdagen) beschikt iedere medewerker over een mobiele telefoon. Indien de dienstdoende piketmedewerker (gladheidcoördinator) besluit over te gaan tot actie activeert hij/zij de mobiele telefoons, waarna de medewerkers in principe binnen 30 minuten op de centrale locatie aanwezig moeten zijn. In geval van calamiteiten (bij overmatige sneeuwval) kan gebruik worden gemaakt van derden om de verkeersveiligheid met behulp van trekkers of shovel te waarborgen.

2.2.4 Materieel

Gemeente Epe maakt gebruik van 6 zoutstrooiers. Deze zijn allemaal in 2010 vervangen, waardoor het mogelijk is nat te strooien. Het strooimiddel dat wordt gebruikt is wegzout (NaCl). NaCl is bruikbaar tot -12°C. In extreme situaties bijv. bij ijzel kan zand, grind of split worden gebruikt. De strooiers zijn voorzien van geavanceerde besturingssoftware zodat de zoutdosering en strooi breedte

¹ Zie bijlage 2, "indeling personeel gladheidbestrijding".

nauwkeurig kunnen worden bepaald met als resultaat dat de milieubelasting tot een minimum kan worden beperkt en de verkeersveiligheid toch optimaal is.

Van de strooitijden en de gestrooide routes wordt een registratie bijgehouden in een logboek. Met behulp van deze gegevens kan worden aangetoond of er op een bepaald tijdstip op een bepaalde locatie wel of niet is gestrooid. Dit is van belang bij eventuele aansprakelijkheidsstellingen van de gemeente Epe als wegbeheerder.

Onderhoud van het materieel bestaat uit jaarlijks preventief controle en onderhoud door de fa. NIDO voor het strooiseizoen begint. De monteurs van gemeente Epe zorgen voor het lopende werk tijdens het strooiseizoen. Dit alles moet leiden tot een zo groot mogelijke bedrijfszekerheid.

Het volgende materieel en materiaal wordt gebruikt:

- 2 st. natzout aanhangstrooier inhoud 1.700 liter
- 3 st. natzout opzetstrooier inhoud 4.000 liter
- 1 st. natzout opzetstrooier inhoud 800 liter
- 3 st. sneeuwplougen (tbv vrachtauto)
- 3 st. sneeuwplougen (tbv tractoren)
- 1 st. natzout menginstallatie

2.3 Routes en meldingen

De gemeente heeft de strooiroutes geoptimaliseerd aan de hand van een onderzoek van NIDO. De routes bestaan uit een combinatie van hoofdverkeerswegen, belangrijke verbindingswegen, wijkverbindingswegen, fietspaden en parkeerterreinen en zijn gebaseerd op de uitgangspunten in het gladheidbestrijdingsplan 2014 – 2019.

Uitgangspunt is dat alle routes, zowel hoofd- als fietspadroutes, in de hele gemeente preventief met natzout gestrooid worden. Bij aanhoudende gladheid of ijzel of zeer langdurige sneeuwval worden de routes voortdurend gereden. Deze vastgestelde routes zijn verdeeld per soort voertuig (zie bijlage 1).

Alle routes starten vanaf de gemeentewerf Kweekweg te Epe, vanwege de aanwezigheid van de zoutloods en de natzout menginstallatie. Deze voorzieningen moeten continu gereed staan voor gebruik.

Een tweede ronde (alle wegen) wordt alleen gereden op werkdagen tussen 8.00-16.30 uur en is afhankelijk van de weersvoorspellingen, de beschikbare hoeveelheid zoutvoorraad en beschikbaarheid van in te zetten personeel en tractie.

Gladheid buiten deze routes en bijzondere locaties wordt in principe niet bestreden. Bij aanhoudende gladheid of sneeuwval kan het team hiervan afwijken bijvoorbeeld bij ophalen van huishoudelijk afval. Dit kan alleen wanneer de geplande uitvoeringsroutes zijn uitgevoerd.

Daarnaast kan de dienstdoende opzichter besluiten op basis van meldingen van gevaarlijke situaties buiten de afgesproken routes deze te bestrijden. Na afloop van het strooiseizoen worden de meldingen van gevaarlijke situaties geëvalueerd.

Meldingen van gevaarlijke situaties binnen kantoortijd kunnen worden gedaan bij de het meldpunt van gemeente Epe 140578. Buiten kantoortijden kunnen de meldingen worden gedaan bij de meldkamer van politie (0900-8844).

2.4 Communicatie

Voor zowel de direct betrokkenen bij de organisatie van de gladheidbestrijding als de inwoners van de gemeente Epe is het van belang dat informatie over de gladheidbestrijding tijdig en duidelijk wordt gecommuniceerd. Het uitvoeringsplan ligt na vaststelling door het college op het gemeentehuis ter inzage voor belangstellenden. Ook vermelden wij de gladheidbestrijding op de gemeente website epe.nl en eventueel op twitter.

De communicatie voor, tijdens en na strooiacties met de medewerkers en direct betrokkenen van andere instanties is de verantwoordelijkheid van de dienstdoende gladheidcoördinator. De strooiunits staan via de mobiele telefoons in verbinding met de dienstdoende gladheidcoördinator.

2.5 Registratie en evaluatie

Het bestrijden van gladheid is de zorgplicht van de gemeente Epe. Deze plicht gaat niet zover dat te allen tijde de veiligheid van de wegen gegarandeerd kan worden.

Wel dient aangetoond te kunnen worden dat de gemeente aan haar zorgplicht voldaan heeft. Met het opstellen van een uitvoeringsplan gladheidbestrijding wordt hier gedeeltelijk aan voldaan. De daadwerkelijke uitvoering van de gladheidbestrijding wordt gedocumenteerd door de dienstdoende gladheidcoördinator in het logboek waar alle relevante administratieve gegevens per gladheidbestrijdingsactie vastgelegd worden. In dit logboek moeten de volgende gegevens zijn opgenomen:

- Aanvang van de strooiroute;
- Onderbrekingen van de strooiroute;
- Mankementen en storingen;
- Het verlaten van de strooi-eenheid door de chauffeur (evt. rijder);
- Het beëindigen van de strooiroute en terugkeer naar de startlocatie;
- Verslechterde weersomstandigheden.

Eventuele aansprakelijkheidsstellingen met de gegevens van strooiacties gecombineerd met meldingen van gevaarlijke situaties zijn van belang voor het optimaliseren van het uitvoeringsplan gladheidbestrijding. Jaarlijks na afloop van het strooiseizoen vindt evaluatie plaats. Dit garandeert dat er elk jaar een optimaal uitvoeringsplan voor de gladheidbestrijding operationeel is voor gemeente Epe.

Bijlage 1. Strooiroutes

STROOIRoute 1, Epe (met vrachtauto van gemeente Epe)

1. Magazijn Kweekweg
2. la. Kweekweg blind²
3. ra. Oenerweg
4. de Meent
5. S9 blind
6. ra. Hoofdstraat
7. Korte Kuipersweg
8. Sint Jorisweg
9. Hardenbrink
10. ra. Stationsstraat
11. Sint Antonieweg blind
12. Pr. Julianalaan blind
13. ra. Hoofdstraat
14. Heerderweg
15. ra. Oenerweg gem. Heerde
16. Badhuisweg gem. Heerde
17. Vemderdwarsweg incl. dlw Wasserij
18. la. Vemderweg
19. draaien Kanaalweg Vemderweg vervolgen
20. la. Heerderweg blind
21. Dellenweg draaien bij de Zuidweg gem. Heerde
22. Dellenweg blind
23. la. Belvedereweg
24. Norelbosweg
25. Inrit begraafplaats
26. Terug naar Dellenweg blind
27. Hoge Weerd
28. ra. Officiersweg
29. Koekenbergweg
30. ra. Tongerenseweg
31. Le Chevalierlaan
32. Molenweg
33. Wisselseweg
34. Molenpad
35. la. Tongerenseweg
36. Paalbeekweg
37. la. Wisselseweg blind
38. Kerkstraat
39. Woesterweg
40. Veldweg
41. ra. Hanendorperweg tot zandweg
42. Hanendorperweg vanaf Veldweg ri. Emst
43. Stationsweg
44. Schobbertsweg
45. Wiemanstraat blind
46. Brinkerweg
47. Oranjeweg
48. Vierhouterweg tot grens Nunspeet draaien
49. Vierhouterweg blind
50. ra. Oranjeweg blind
51. la. Gortelseweg
52. Elspeterweg blind
53. Pr. Hendrikweg blind
54. Koninginneweg blind
55. Pr. Bernhardlaan blind

² Blind betekent dat de strooimachine tijdelijk uit staat.

- 56. Laarseweg
- 57. Vaassensebinnenweg
- 58. Veldweg tot Oranjeweg blind
- 59. Magazijn Kweekweg

STROOIROUTE 2, Vaassen (met vrachtauto firma Lokhorst)

- 60. Magazijn Kweekweg
- 61. la. Kweekweg
- 62. la. Oenerweg
- 63. Sint Antonieweg
- 64. Pr. Julianalaan
- 65. la. Hoofdstraat
- 66. Quickbornlaan
- 67. Lohuizerweg
- 68. la. Beekstraat
- 69. Emmastraat
- 70. Hoofdstraat richting Vaassen
- 71. Eperweg
- 72. Hoofdweg
- 73. Vaassenseweg
- 74. Eekterweg
- 75. T30
- 76. ra. Geerstraat
- 77. Carpoolplaats
- 78. ra. Kanaalweg
- 79. la. Eekterweg blind
- 80. la. Laan van Fasna
- 81. la. Apeldoornseweg
- 82. Groeneveldtsweg gem. Apeldoorn
- 83. la. Oude Apeldoornseweg
- 84. la. Apeldoornseweg
- 85. ra. Woestijnweg
- 86. Dennenweg
- 87. ra. Krugerstraat
- 88. Koekoeksweg
- 89. ra. Industrierweg
- 90. Beatrixweg
- 91. ra. Julianalaan
- 92. Deventerstraat
- 93. la. Laan van Fasna blind
- 94. Talhoutweg
- 95. Alle wegen op het Industrierterrein Eekterveld
- 96. Eekterweg blind
- 97. Emsterweg
- 98. Pr. Bernhardlaan
- 99. la. Koninginneweg
- 100. ra. Pr. Hendrikweg
- 101. Elspeterweg
- 102. la. Elburgerweg
- 103. Berenburg gem. Apeldoorn
- 104. Kortebroekweg
- 105. la. Elspeterweg blind
- 106. ra. Elburgerweg
- 107. Oranjeweg tot Vierhousterweg
- 108. ra. Oranjeweg blind
- 109. Woesterweg blind
- 110. ra. Langeweg
- 111. Brakerweg
- 112. Ledderweg blind
- 113. Zuukerenkweg blind
- 114. Magazijn Kweekweg

STROOIRoute 3, Oene (met vrachtauto firma Lokhorst)

- 115. Magazijn Kweekweg
- 116. ra. Kweekweg
- 117. la. Hammerstraat
- 118. 2^e weg ra Hammerstraat
- 119. la Hammerstraat
- 120. ra. Verbinding Hammerstraat – de Meent
- 121. de Meent-Verbinding Hammerstraat **blind**
- 122. ra. Hammerstraat
- 123. ra.vanaf rotonde Oenerweg/de Meent strooien Oenerweg
- 124. la. Kanaalweg tot Vemderweg **draaien**
- 125. Kanaalweg **blind**
- 126. Kanaalweg vanaf Eperweg ri. Vaassen
- 127. Kanaalweg **blind**
- 128. la. Geerstraat
- 129. ra. Hafkamperveldweg
- 130. la. Carpoolplaats **terug naar Geerstraat**
- 131. ra. Geerstraat
- 132. einde weg ra. Geerstraat **blind**
- 133. Gatherweg
- 134. Groenstraat gem. Voorst **blind**
- 135. Bekendijk gem. Voorst **blind**
- 136. Vaassenseweg gem. Voorst **blind**
- 137. Veluwsedijk gem. Voorst **blind**
- 138. Nijbroekerweg
- 139. la. Kanaalweg **blind**
- 140. T 30 **blind**
- 141. Weteringdijk
- 142. Horthoekerweg
- 143. Houtweg
- 144. Keizerstraat
- 145. Donselaarsweg
- 146. la. Horthoekerweg **blind**
- 147. ra. Groeneweg
- 148. ra. Dorpsstraat
- 149. Deventerweg tot Veluwsedijk **draaien gem. Voorst**
- 150. Deventerweg **blind**
- 151. Dorpsstraat tot Groeneweg **blind**
- 152. Dorpsstraat vanaf Groeneweg
- 153. ra. Houtweg **blind**
- 154. Ra. Houtweg vervolgen
- 155. ra. IJsseldijk tot gem. Olst **draaien bij "Scherpenhof" gem. Olst**
- 156. ra. Grapendaalseweg (**achteruit inrijden circa 100 m.**)
- 157. IJsseldijk **blind**
- 158. la. Ruwerdweg
- 159. la.
- 160. la
- 161. la. Zijlweg **incl. inrit Brandweerkazerne**
- 162. Zijlweg **blind**
- 163.
- 164. IJsseldijk **blind**
- 165. IJsseldijk tot gem. Heerde **draaien bij Kerkdijk gem. Heerde**
- 166. IJsseldijk **blind**

STROOIRoute 4, fietspaden Epe (deel 1)

1. Magazijn Kweekweg
2. la. Kweekweg **blind**
3. la. Oenerweg **blind**
4. Sint Antonieweg **blind**
5. Pr. Julianalaan **blind**
6. ra. Hoofdstraat Oost
7. Heerderweg Oost draaien gem. Heerde
8. Heerderweg West
9. Hoofdstraat West tot Pastoor Somstraat
10. Hoofdstraat Oost tot Pr. Julianalaan
11. Hoge Weerd Oost
12. Hoge Weerd West
13. Kamperweg Noord
14. Kamperweg Zuid
15. Hoge Weerd West
16. Tongerenseweg Noord tot S9
17. Tongerenseweg Zuid tot Gagelstraat
18. Hoofdstraat West vanaf Korte Kuipersweg tot Vegtelarijweg
19. Hoofdstraat Oost vanaf Vegtelarijweg tot Korte Kuipersweg
20. Leenhofweg fietstunnel tot Brakerweg
21. Ronde Oenerweg /de Meent tot ronde Hammerstraat

STROOIRoute 4, fietspaden Vaassen (deel 2)

1. Magazijn Kweekweg
- Route oppakken bij Vegtelarijweg
2. Hoofdstraat west Parallelweg
3. Eperweg West
4. Hoofdweg West
5. Vaassenseweg West
6. Emsterweg Noord
7. Dorpsstraat West
8. Apeldoornseweg West
- Draaien grens gem. Apeldoorn
9. Apeldoornseweg Oost
10. Dorpsstraat Oost
11. Emsterweg Zuid
12. Vaassenseweg Oost vanaf Zwarteweg
13. Hoofdweg Oost
14. Eperweg Oost
15. Hoofdstraat parallelweg tot Vegtelarijweg
16. Fietspad Oranjeweg/Vierhousterweg vanaf ronde tot gem. Nunspeet.
17. Fietspad Oene – Welsum vanaf Klaterstraat tot Reepad gem. Olst

STROOIROUTE 5, Vaassen/Emst bebouwde kom

1. Oranjeweg **blind**
2. la. Kerkhofweg
3. ra. Hoofdweg **blind**
4. ra. Hezeplein
5. ra. Ds. Van Rhijnstraat, draaien bij de begraafplaats
6. Ds. Van Rhijnstraat **blind**
7. Ds. Van Rhijnstraat vanaf Hezeplein
8. ra. Hanendorperweg **blind**
9. ra. Hogeweg, tot Oranjeweg en daar keren
10. la. Hezeweg einde route Emst

Vaassen

1. Fietspad Eekterweg vanaf Zwarteweg tot Talhoutweg. Milieustraat handmatig.
2. Fietspad Laan van Fasna vanaf Talhoutweg tot einde
3. Verbinding Laan van Fasna – Deventerstraat
4. la. Deventerstraat tot Kanaalweg draaien op fietspad rotonde T-30
5. Deventerstraat **blind**
6. Verbinding Deventerstraat – Laan van Fasna
7. Laan van Fasna **blind**
8. Verbinding Laan van Fasna – Deventerstraat **blind**
9. ra. Deventerstraat tot rotonde Laan van Fasna **draaien**
10. Deventerstraat **blind**
11. ra. Mettenboschstede
12. la. Boxhofstede, la. Jonasweg tot Deventerstraat en draaien.
13. Jonasweg tot Kanaalweg **draaien**
14. Jonasweg **blind**
15. Martenshofstede
16. ra. Hommelbrinkstede
17. ra. Laan van Fasna **blind**
18. ra. Boxhofstede tot Mettenboschstede
19. la. Mettenboschstede **blind**
20. ra. Holthuyzenstede
21. ra. Langestede
22. ra. Boxhofstede **blind**
23. ra. Laan van Fasna **blind**. Draaien bij rotonde en het fietspad op.
24. Fietspad Laan van Fasna tot Poelweg
25. ra. Poelweg
26. ra. Oude Apeldoornseweg **blind**. Parkeerplaats Wanenk strooien
27. la. Manegeweg
28. Krugerstraat tot Tuindorpweg
29. Tuindorpweg
30. ra. Woestijnweg tot Fazantstraat **blind**
31. **Wijk Vogelbuurt**; la. Fazantstraat- ra. Kievitstraat – la. Merelstraat – ra. Lijsterstraat - la. Kouwenaarsweg – la. Waterstraat tot Apeldoornseweg **draaien** Waterstraat **blind**, ra. Kouwenaarsweg **blind**, weer oppakken bij verkeersdrempel, rechtdoor Kouwenaarsweg, Kievitstraat, Potgieterstraat - ra. Krugerstraat **blind**, la. Koekoeksweg **blind**, la. Veldeksterweg, la. Potgieterstraat
32. ra. Krugerstraat **blind**
33. ra. Westerenkweg
34. la. Vossenhoek
35. ra. Eikenweg
36. la. Elspeterweg **blind**

- 37. la. Dennenweg
- 38. ra. Krugerstraat
- 39. la. Berkenoord
- 40. la. Woestijnweg
- 41. la. Berkenoord
- 42. ra. Woestijnweg tot Kortenbroekweg draaien
- 43. Woestijnweg tot Berkenoord blind
- 44. Woestijnweg tot Dennenweg
- 45. ra. Seringenhof
- 46. ra. Kouwenaarspad
- 47. ra. Woestijnweg blind
- 48. la. de Wetstraat
- 49. ra. Krugerstraat Vanaf de koekoeksweg strooien
- 50. la. Apeldoornseweg tot Oude Apeldoornseweg blind
- 51. Dorpsstraat draaien bij Kosterstraat
- 52. Dorpsstraat blind
- 53. la. Stationsstraat
- 54. la. Deventerstraat blind
- 55. la. Dorpsstraat
- 56. la. Kosterstraat
- 57. la. Stationstraat blind
- 58. la. Jan Mulderstraat
- 59. la. Dorpsstraat blind
- 60. la. Kosterstraat blind
- 61. la. Houtzagerstraat
- 62. Molenstraat incl. parkeerplaatsen
- 63. la. Deventerstraat blind
- 64. la. Dorpsstraat blind
- 65. ra. Marijkeweg
- 66. Industrieweg tot Koekoeksweg blind
- 67. Industrieweg tot Elspeterweg
- 68. ra. Pr. Hendrikweg blind
- 69. Julianalaan tot Torenstraat blind
- 70. ra. Torenstraat
- 71. la. Marktplein draaien
- 72. ra. Kerkweg incl. parkeerplaats DEKA markt
- 73. Kerkweg vervolgen
- 74. ra. Koekoeksweg tot Julianalaan draaien
- 75. Koekoeksweg tot Industrieweg
- 76. ra. Industrieweg/Marijkeweg blind
- 77. la. Beatrixweg blind
- 78. la. Julianalaan blind
- 79. Deventerstraat
- 80. la. Jasmijnstraat
- 81. ra. Ligusterstraat (plein)
- 82. la. Ribesstraat (draaien bij Emsterweg)
- 83. Ribesstraat blind
- 84. ra. Ligusterstraat (plein)
- 85. Vlierstraat
- 86. ra. Jasmijnstraat blind
- 87. la. Vuurdoornstraat tot Jasmijnstraat
- 88. Jasmijnstraat blind
- 89. ra. Ligusterstraat blind
- 90. Vuurdoornstraat blind
- 91. la. Heggerenkweg
- 92. ra. Emsterweg blind

- 93. ra. Pastoorsweg
- 94. ra. Laan van Fasna blind Parkeerplaats brandweer
- 95. ra. Fietspad spoorbaan ri. Eekterweg
- 96. la. Eekterweg blind
- 97. Vaassenseweg blind
- 98. Hoofdweg blind
- 99. Eperweg blind
- 100. Hoofdstraat blind
- 101. Korte Kuipersweg blind
- 102. Sint Jorisweg blind
- 103. Hardenbrink blind
- 104. ra. Stationsstraat blind
- 105. ra. Oenerweg blind
- 106. ra. Kweekweg blind
- 107. Magazijn Kweekweg

STROOIROUTE 6, Epe bebouwde kom

1. Magazijn Kweekweg
2. Kweekweg vanaf Hammerstraat
3. ra Zuukerweg
4. Diepenweg
5. ra. Stationsstraat **blind**
6. ra. Oenerweg **blind**
7. la. Lange Veenteweg
8. ra. Dorperhofweg
9. ra. Dijkhuizerweg
10. ra. Lange Veenteweg
11. la. Slathstraat
12. la. Paasvuurweg
13. Vlijtweg
14. Sint Antonieweg **blind**
15. ra. Slathstraat
16. la. Paasvuurweg
17. la. Hoofdstraat **blind**
18. ra. Vlijtweg
19. ra. Sint Antonieweg **blind**
20. la. Parkweg incl. inrit Brandweer en parkeerterrein en Markt
21. ra. Stationsstraat
22. la. Brinklaan
23. la. Hardenbrink **blind**
24. la. Stationsstraat
25. Markt vanaf Brinklaan tot Hoofdstraat
26. la. Hoofdstraat tot Emmastraat
27. Beekstraat vanaf Lohuizerweg tot Tongerenseweg
28. Tongerenseweg vanaf Gagelstraat tot Molenpad
29. Weemeweg
30. Willem Tellstraat
31. Burg. van Walsemlaan
32. Wildforstlaan
33. Lohuizerweg
34. Hoofdstraat vanaf Quickbornlaan tot Emmastraat incl parkeerterrein AH en VVV
35. Winkelcentrum Veluwepoort incl. parkeerplaats
36. Sint Crusiusweg (Gildeschool)
37. **Wijk Vegtelarij**; Haverkampsweg, Patrijsweg, Allendelaan, Vegtelarijweg, Willem Dreeslaan
Abraham Kuypersweg, Europalaan en Ankerstraat
38. **Wijk Enkweg en Burgerenk**: Meidoornstraat, Enkweg, Kapelstraat, ra. Scheperstraat, ra
Jagerstraat, la. Roggestraat, ra. Zwartelandstraat, la. Smitskamp, Oude Wisselseweg Klimtuin,
Vleerveld, Schotakker, Struikstuk en Knibbelakker
39. **Wijk Hoge Weerd**: Officiersweg vanaf Hoofdstraat tot Hoge Weerd, Wachtelenbergweg, Hoge Hagt,
Spoorstraat en de Leegte